

# その既存収益物件の購入・・・ 不安はありませんか？

## 賃料の下落、テナント離れ、予想外の修繕工事費・・・など、

当初は高利回りを期待していたが、思うようにビル経営がうまく行かず、悩みを抱えているオーナーは後を絶ちません。

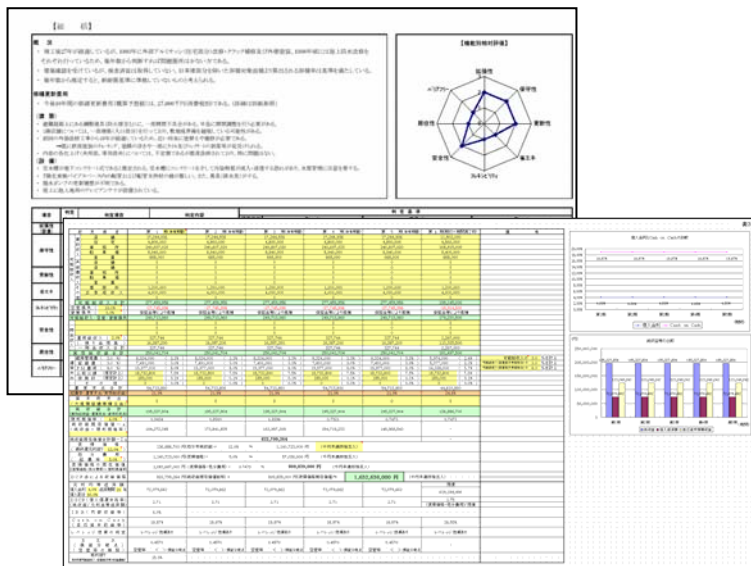
その様なリスクを回避するために、収益物件の購入を検討される方にとっては、現況の物理的状況、適正用途、建物収支、修繕費用の他、賃貸市場の動向、物件の将来性等をできるだけ把握し、リスク回避しておきたいと考えるのは当然のことです。

## 阪急コンストラクション・マネジメント と 難波不動産鑑定 が 既存収益物件購入の意志決定をサポートいたします。

阪急東宝グループの建設投資・建物維持管理のノウハウを有する**阪急コンストラクション・マネジメント株式会社**と、不動産鑑定評価・マーケティング、不動産の有効活用のノウハウを有する**難波不動産鑑定**が、収益物件購入を検討されている方のための客観的な意志決定の資料として、

「取引適合性調査報告書(MRCreport)」のご提供をいたします。

この「取引適合性調査報告書(Marketability Research Consulting Report)」により、不動産の現況と将来性を把握し、購入後の様々なリスクを回避することが可能となります。



※「取引適合性調査報告書(MRCreport)」サンプル一部抜粋

### 取引適合性調査報告書(MRCreport)の内容

- 対象不動産の物理的状況・権利関係調査
- 遵法性診断（建築基準法・消防法など）
- 劣化度診断
- 中期修繕計画立案
- 不動産の適正取引価格査定（DCF法による）
- 賃貸市場の動向
- 不動産の市場性・将来性

▼お問合せ、資料請求等は、下記までお気軽に。



阪急コンストラクション・マネジメント株式会社

<http://www.hankyu-cm.jp>

担当 林

大阪本社 大阪市北区中津1-11-1 中津センタービル 〒531-0071

TEL 06-4802-1700 FAX 06-4802-1719



<http://www.nambakantei.co.jp>

担当 難波・山本

大阪市西区九条1-6-23 向井ビル3F 〒550-0027

TEL 06-6584-7301 FAX 06-6584-8038

E-mail [conamba@nambakantei.co.jp](mailto:conamba@nambakantei.co.jp)