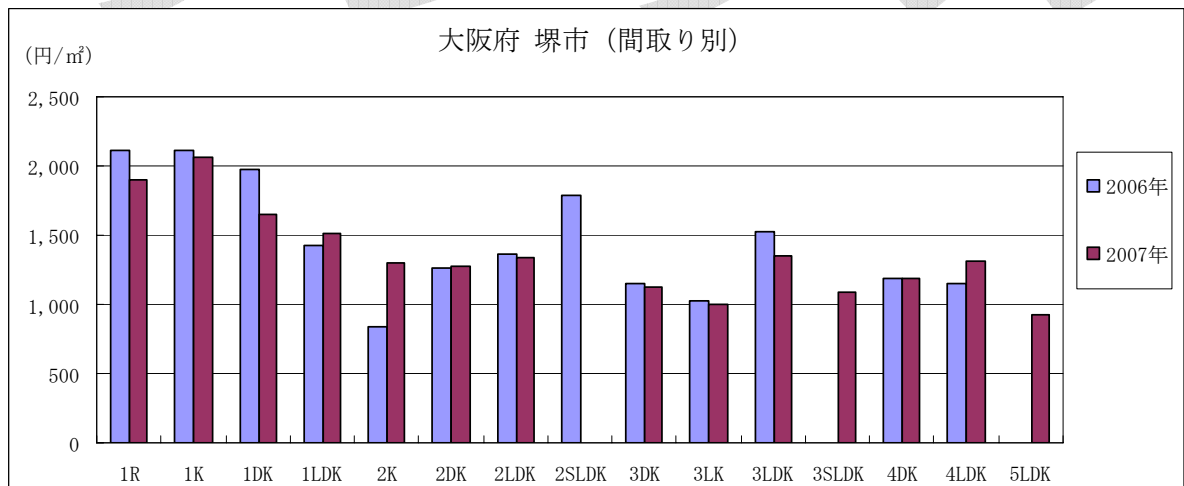


調査 I …堺市のタイプ別、最寄駅 2 ヶ年賃料比較表並びにグラフ

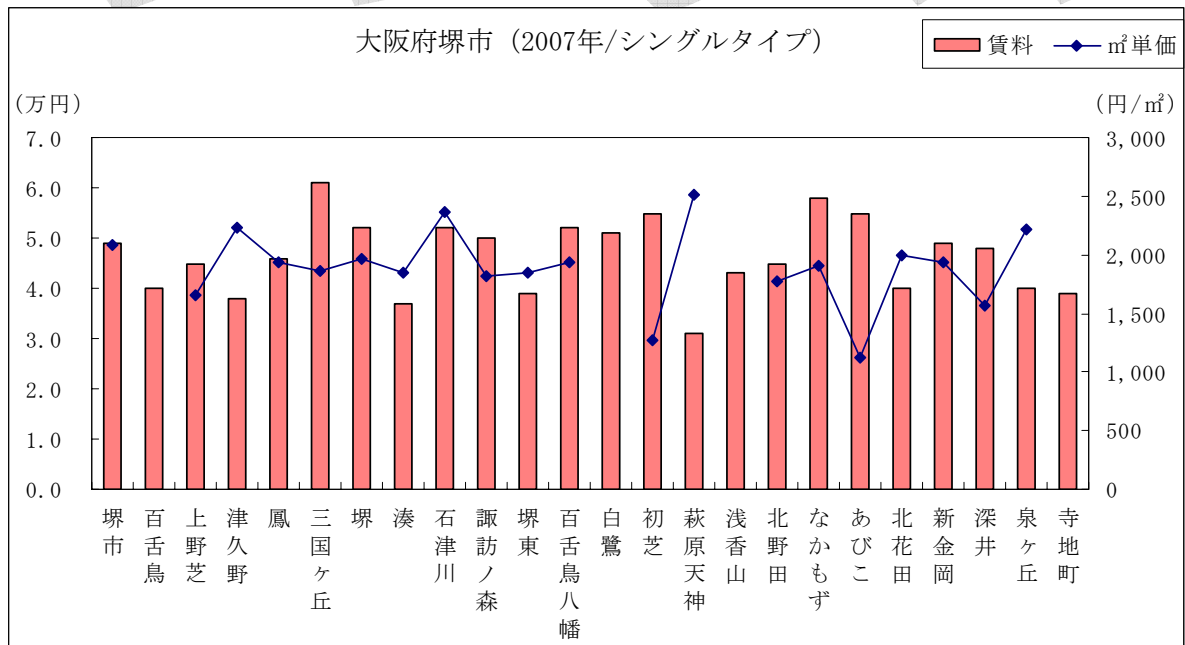
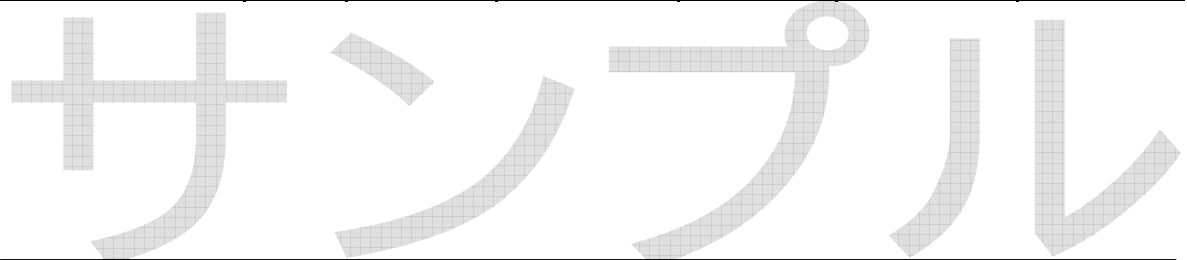
成約事例 対前年比較表 <間取り別>

	件数 (件)		賃料 (万円)			平均専有面積 (㎡)			㎡当り賃料 (円/㎡)			一時金 (万円)			一時金月数 (ヶ月)		
	2006	2007	2006	2007	対前年	2006	2007	対前年	2006	2007	対前年	2006	2007	対前年	2006	2007	対前年
1R	42	38	4.1	3.6	-12.2%	20.80	20.20	-2.9%	2,108	1,897	-10.0%	15.7	12.4	-21.0%	3.7	3.1	-16.2%
1K	58	79	4.9	4.9	0.0%	23.88	24.32	1.8%	2,117	2,060	-2.7%	18.0	15.6	-13.3%	3.6	3.2	-11.1%
1DK	12	16	5.7	5.5	-3.5%	31.22	33.12	6.1%	1,973	1,655	-16.1%	25.2	20.8	-17.5%	4.2	3.7	-11.9%
1LDK	13	22	6.2	6.6	6.5%	42.83	45.19	5.5%	1,420	1,518	6.9%	27.9	27.1	-2.9%	4.4	4.2	-4.5%
2K	3	6	4.7	4.1	-12.8%	48.00	30.28	-36.9%	833	1,303	56.4%	13.3	15.0	12.8%	2.8	3.2	14.3%
2DK	46	26	5.6	5.8	3.6%	42.08	40.80	-3.0%	1,258	1,273	1.2%	22.3	20.7	-7.2%	3.9	3.6	-7.7%
2LDK	65	48	7.5	7.8	4.0%	53.97	56.85	5.3%	1,366	1,333	-2.4%	30.8	31.0	0.6%	4.3	4.0	-7.0%
2SLDK	1	-	11.7	-	-	65.50	-	-	1,786	-	-	55.0	-	-	4.7	-	-
3K	-	1	-	6.0	-	-	-	-	-	-	-	-	20.0	-	-	3.3	-
3DK	29	27	6.4	6.2	-3.1%	53.29	51.94	-2.5%	1,153	1,122	-2.7%	26.9	21.4	-20.4%	4.3	3.4	-20.9%
3LK	2	1	6.2	6.0	-3.2%	60.02	60.02	0.0%	1,025	1,000	-2.5%	40.0	25.0	-37.5%	6.6	4.2	-36.9%
3LDK	86	85	10.0	9.1	-9.0%	70.89	69.73	-1.6%	1,519	1,353	-10.9%	40.6	44.0	8.4%	4.4	4.7	6.8%
3SLDK	-	6	-	8.4	-	-	77.00	-	-	1,084	-	-	40.0	-	-	4.8	-
4DK	1	3	8.7	7.8	-10.3%	73.00	70.17	-3.9%	1,192	1,184	-0.7%	35.0	46.7	33.4%	4.0	5.6	40.0%
4LDK	9	11	9.4	11.3	20.2%	82.42	85.47	3.7%	1,147	1,316	14.7%	48.4	50.6	4.5%	5.2	4.5	-13.5%
5LDK	-	1	-	12.0	-	-	130.00	-	-	923	-	-	80.0	-	-	6.7	-



< 最寄駅別 シングルタイプ >

	件数 (件)		賃料 (万円)			平均専有面積 (㎡)			㎡当り賃料 (円/㎡)			一時金 (万円)			一時金月数 (ヶ月)			
	2006	2007	2006	2007	対前年	2006	2007	対前年	2006	2007	対前年	2006	2007	対前年	2006	2007	対前年	
JR阪和線																		
浅香	2	-	5.7	-	-	26.32	-	-	2,150	-	-	30.0	-	-	5.2	-	-	-
堺市	10	16	5.0	4.9	-2.0%	24.72	26.97	9.1%	2,165	2,085	-3.7%	18.9	19.3	2.1%	3.6	3.6	0.0%	
百舌鳥	2	1	4.5	4.0	-11.1%	-	-	-	-	-	-	10.0	10.0	0.0%	2.2	2.5	13.6%	
上野芝	5	7	5.0	4.5	-10.0%	27.46	29.00	5.6%	2,054	1,655	-19.4%	21.3	16.3	-23.5%	4.3	3.7	-14.0%	
津久野	-	1	-	3.8	-	-	17.00	-	-	2,235	-	-	-	-	-	-	-	
鳳	4	5	4.6	4.6	0.0%	22.39	24.07	7.5%	2,205	1,930	-12.5%	10.6	14.0	32.1%	2.4	3.1	29.2%	
JR阪和線・南海電鉄高野線																		
三国ヶ丘	2	6	4.9	6.1	24.5%	18.00	33.87	88.2%	2,100	1,857	-11.6%	17.5	27.0	54.3%	3.4	4.3	26.5%	
南海電鉄本線																		
堺	11	16	4.3	5.2	20.9%	22.17	26.86	21.2%	1,986	1,965	-1.1%	20.5	21.0	2.4%	4.3	3.8	-11.6%	
湊	-	1	-	3.7	-	-	20.00	-	-	1,850	-	-	-	-	-	-	-	
石津川	3	1	5.9	5.2	-11.9%	55.60	22.00	-60.4%	1,313	2,364	80.0%	26.7	20.0	-25.1%	4.4	3.8	-12.6%	
諏訪ノ森	-	3	-	5.0	-	-	25.40	-	-	1,822	-	-	10.0	-	2.3	-	-	
南海電鉄高野線																		
堺東	15	30	4.5	3.9	-13.3%	23.78	21.33	-10.3%	1,948	1,853	-4.9%	20.1	12.9	-35.8%	4.1	2.7	-34.1%	
百舌鳥八幡	3	2	5.5	5.2	-5.5%	26.79	26.79	0.0%	2,128	1,941	-8.8%	16.7	15.0	-10.2%	3.0	2.9	-3.3%	
白鷺	5	8	4.3	5.1	18.6%	21.87	-	-	2,058	-	-	12.0	13.8	15.0%	2.9	2.6	-10.3%	
初芝	3	5	4.6	5.5	19.6%	32.67	42.30	29.5%	1,525	1,277	-16.3%	20.0	23.0	15.0%	4.1	4.1	0.0%	
萩原天神	-	2	-	3.7	-	-	13.04	-	-	2,508	-	-	5.0	-	1.3	-	-	
浅香山	-	1	-	4.3	-	-	-	-	-	-	-	-	-	-	-	-	-	
北野田	1	2	3.6	4.5	25.0%	-	27.70	-	-	1,780	-	-	7.2	20.0	177.8%	2.0	4.0	100.0%
大阪市地下鉄御堂筋線																		
なかもず	42	29	5.1	5.8	13.7%	29.30	37.14	26.8%	1,955	1,912	-2.2%	18.7	19.5	4.3%	3.6	3.5	-2.8%	
なびこ	1	2	6.0	5.5	-	-	49.20	-	-	1,118	-	-	35.0	16.5	-	5.8	3.0	-
北花田	5	1	4.5	4.0	-11.1%	20.60	20.00	-2.9%	2,158	2,000	-7.3%	15.0	-	-	3.1	-	-	
新金岡	3	4	4.7	4.9	4.3%	21.08	25.35	20.3%	2,298	1,934	-15.8%	30.0	23.3	-22.3%	6.5	5.3	-18.5%	
深井	2	7	6.4	4.8	-25.0%	40.24	35.00	-13.0%	1,740	1,562	-10.3%	25.0	17.9	-28.4%	3.8	3.6	-5.3%	
泉ヶ丘	3	4	4.1	4.0	-2.4%	18.06	18.05	-0.1%	2,289	2,216	-3.2%	10.0	12.5	25.0%	2.4	3.2	33.3%	
阪堺電気軌道																		
宿院	2	-	4.4	-	-	-	27.27	-	-	1,509	-	-	-	-	-	-	-	
寺地町	1	1	5.5	3.9	-29.1%	21.08	-	-	2,609	-	-	20.0	10.0	-50.0%	3.6	2.6	-28.8%	
平均	125	155	4.9	4.6		26.63	27.05		2,011	1,893		19.3	16.4		3.7	3.3		



＜ 最寄駅別 ファミリータイプ ＞

	件数 (件)		賃料 (万円)			平均専有面積 (㎡)			㎡当り賃料 (円/㎡)			一時金 (万円)			一時金月数 (ヶ月)			
	2006	2007	2006	2007	対前年	2006	2007	対前年	2006	2007	対前年	2006	2007	対前年	2006	2007	対前年	
JR阪和線																		
浅香	1	5	5.5	7.6	38.2%	55.55	59.13	6.4%	990	1,338	35.2%	30.0	38.4	28.0%	5.5	5.1	-7.3%	
堺市	8	1	8.4	6.2	-26.2%	58.25	51.53	-11.5%	1,420	1,203	-15.3%	43.3	35.0	-19.2%	4.6	5.6	22.7%	
百舌鳥	2	3	8.3	9.2	10.8%	67.89	84.01	23.7%	1,215	1,147	-5.6%	37.5	32.5	-13.3%	4.5	3.3	-26.7%	
上野芝	8	9	8.5	7.3	-14.1%	68.41	61.72	-9.8%	1,298	1,185	-8.7%	38.6	27.5	-28.8%	4.2	3.6	-14.3%	
津久野	2	8	6.3	6.5	3.2%	44.35	47.69	7.5%	1,353	1,294	-4.4%	11.5	23.9	107.8%	1.9	3.7	94.7%	
鳳	15	16	7.3	8.1	11.0%	60.11	61.18	1.8%	1,305	1,355	3.8%	21.4	25.6	19.6%	3.1	3.1	0.0%	
富木	1	1	6.5	6.0	-7.7%	60.00	60.00	0.0%	1,083	1,000	-7.7%	25.0	15.0	-40.0%	3.8	2.5	-34.2%	
JR阪和線・南海電鉄高野線																		
三田ヶ丘	3	6	9.0	7.6	-15.6%	-	64.13	-	-	1,271	-	-	35.3	28.3	-19.8%	4.0	3.9	-2.5%
大阪市地下鉄御堂筋線																		
あびこ	1	2	5.5	5.5	0.0%	-	-	-	-	-	-	-	30.0	16.5	-45.0%	5.5	3.0	-45.5%
なかもず	62	49	10.2	8.9	-12.7%	64.04	63.58	-0.7%	2,025	1,553	-23.3%	32.6	35.0	7.4%	3.5	3.8	8.6%	
北花田	9	6	6.9	7.4	7.2%	56.66	57.72	1.9%	1,283	1,437	12.0%	34.4	33.3	-3.2%	4.8	4.3	-10.4%	
新金岡	19	16	7.5	7.7	2.7%	61.88	68.07	10.0%	1,249	1,188	-4.9%	34.4	38.4	11.6%	4.6	5.2	13.0%	
南海電鉄本線																		
七道	2	1	6.5	9.6	47.7%	48.15	70.76	47.0%	1,317	1,357	3.0%	42.5	60.0	41.2%	6.5	6.3	-3.8%	
堺	12	15	7.3	9.0	23.3%	62.63	69.60	11.1%	1,247	1,356	8.7%	49.6	51.8	4.4%	5.8	5.6	-3.4%	
湊	4	2	6.3	4.3	-31.7%	48.11	42.34	-12.0%	1,354	961	-29.0%	41.3	35.0	-15.3%	6.6	5.8	-12.1%	
石津川	3	2	5.8	5.7	-1.7%	49.69	60.36	21.5%	1,181	943	-20.2%	45.7	35.0	-23.4%	7.7	6.1	-20.8%	
諏訪ノ森	7	2	5.6	8.0	42.9%	45.94	68.50	49.1%	1,217	1,155	-5.1%	30.0	20.0	-33.3%	5.4	3.3	-38.9%	
浜寺公園	5	9	10.3	8.3	-19.4%	67.15	52.65	-21.6%	1,491	1,227	-17.7%	54.2	40.9	-24.5%	5.3	4.8	-9.4%	
羽衣	2	2	8.4	7.2	-14.3%	65.68	53.39	-18.7%	1,279	1,367	6.9%	25.2	28.0	11.1%	3.0	3.9	30.0%	
南海電鉄高野線																		
浅香山	1	2	7.4	7.4	0.0%	59.15	64.19	8.5%	1,251	1,152	-7.9%	29.0	30.0	50.0%	2.7	4.1	51.9%	
堺東	6	4	9.0	9.0	0.0%	65.20	64.36	-1.3%	1,432	1,477	3.1%	38.0	42.5	11.8%	4.4	4.5	2.3%	
百舌鳥八幡	4	4	7.4	9.4	27.0%	64.05	69.29	8.2%	1,148	1,332	16.0%	36.3	51.5	41.9%	4.9	5.4	10.2%	
白鷺	5	6	6.6	7.5	13.6%	39.00	-	-	1,282	-	-	30.0	25.8	-14.0%	4.9	3.3	-32.7%	
初芝	4	3	7.3	6.7	-8.2%	59.80	74.22	24.1%	1,229	943	-23.3%	35.0	35.0	0.0%	4.6	5.0	8.7%	
萩原天神	6	1	7.1	4.5	-36.6%	66.46	46.27	-30.4%	1,165	973	-16.5%	33.3	20.0	-39.9%	4.6	4.4	-3.4%	
北野田	5	7	6.0	5.8	-3.3%	56.54	56.58	0.1%	1,112	1,056	-5.0%	20.5	18.2	-11.2%	3.2	2.8	-12.5%	
阪堺電気軌道阪堺線																		
花田口	-	1	-	3.8	-	-	28.15	-	-	1,350	-	-	-	10.0	-	-	2.6	-
大小路	-	1	-	8.5	-	-	53.00	-	-	1,604	-	-	-	8.0	-	-	0.9	-
東湊	1	-	6.0	-	-	42.68	-	-	1,406	-	-	-	25.0	-	-	4.2	-	
東北高速鉄道																		
深井	31	15	6.7	6.4	-4.5%	64.43	58.81	-8.7%	1,108	1,102	-0.5%	26.4	21.3	-19.3%	4.0	3.3	-17.5%	
泉ヶ丘	6	10	6.4	8.7	35.9%	61.38	72.01	17.3%	1,048	1,245	18.8%	32.5	58.4	79.7%	5.1	5.5	7.8%	
榊・美木多	6	2	6.2	13.0	109.7%	66.04	88.97	34.7%	984	1,513	53.8%	39.6	65.0	64.1%	6.4	5.0	-21.9%	
光明池	1	4	5.5	10.5	90.9%	64.42	81.47	26.5%	854	1,268	48.5%	10.0	52.9	429.0%	1.8	5.1	183.3%	
平均	242	215	7.2	7.5		58.40	61.79		1,253	1,245		32.6	33.1		4.6	4.2		

